

<<< ก็แค่พัก ไม่ได้หนักใจ ... (ผ่าน 1762 ได้ไปแรงต่อ) >>>



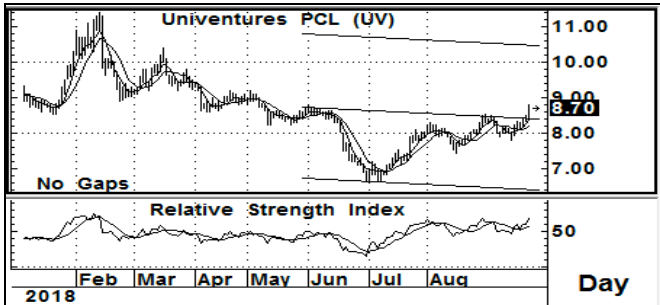
หากปัจจัยเชิงลบ ไม่มีในตอนนี ก็เหมือนกับว่า ปลากระตี่ได้หน้า... อะไรก็ดูดีทั้งนั้น ไม่ว่าจะขึ้นด้วย มีเหตุผลหรือไม่มี แม้เวลาช่ย ก็ยังมีแรงซื้อ

ภาพโครงสร้างหลัก (ภาพซ้าย) ตอนนี เราจับตาแนวโน้มสำคัญของการขึ้นมาจากระดับต่ำสุดที่ 1584 จนขึ้นมาถึงระดับ MA. ระยะกลางที่เราใช้ในการอ่านค่าแนวโน้มภาพรวม ซึ่งจากการผ่านระดับพื้นที่ 1730-1740 ขึ้นมาได้แล้วนั้น ยังมีการผ่านระดับ MA. ดังกล่าวที่ว่า ขึ้นมาด้วยจึงส่งผลให้มุมมองในระยะกลางๆ ขึ้นไป อยู่ในแนวโน้มที่ดี มีโอกาสขึ้นไกลๆ ได้ หรือ อย่างน้อยๆ ตามรูปแบบของคลื่น 5 โอกาสไปสูงกว่า 1850 ก็จะมีได้

สำหรับระยะสั้น (ภาพขวา) การพักตัวใน 2 วันที่ผ่านมา จะว่าไป ก็ไม่ได้ทำให้สัญญาณทางโครงสร้าง หรือ รูปแบบของคลื่น มีการเปลี่ยนแปลงไปแต่อย่างใด และอาจจะเป้นภาพที่ดูแล้วเป็นเชิงบวกเสียด้วยซ้ำ เรียกว่าลดการร่อนแรง (เหมือน ก่อนผ่าน 1730 ล่าสุด ก็พัก 2 วัน ก่อนผ่าน)... จึงดูว่า ถ้าผ่าน 1762 ได้ จะยิ่งดี

**กลยุทธ์** (ระยะสั้นมาก หรือ วันนี่)... การแกว่งตัว ที่ไม่ต่ำกว่า 1750 ยังน่าเก็งกำไร หรือ หากผ่านระดับ 1762 ได้ ก็เก็งกำไรตามหน้าต่อได้

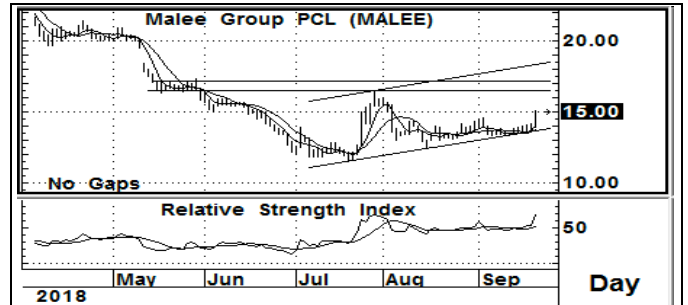
STOCK PICK



**UV >>> ซื้อเก็งกำไร**

แนวรับ : 8.70-8.50      แนวต้าน : 10.0-10.5      ตัดขาดทุน : 8.35

มีสัญญาณที่ดี จากกราฟแท่งเทียนรายวัน อีกทั้งค่าสัญญาณ Indicator ระยะสั้น ก็อยู่ในระดับที่มีค่าเป็นแนวโน้มเชิงบวก การขึ้นต่อ จึงยังสามารถคาดหวังได้ หรือ ยังสามารถ เก็งกำไรระยะสั้น ต่อได้



**MALEE >>> ซื้อเก็งกำไร**

แนวรับ: 15.0-14.8      แนวต้าน : 16.5-17 / 18.5      ตัดขาดทุน : 14.4

มีสัญญาณที่ดี จากกราฟแท่งเทียนรายวัน อีกทั้งค่าสัญญาณ Indicator ระยะสั้น ก็อยู่ในระดับที่มีค่าเป็นแนวโน้มเชิงบวก การขึ้นต่อ จึงยังสามารถคาดหวังได้ หรือ ยังสามารถ เก็งกำไรระยะสั้น ต่อได้

Follow Up

ชื่อหุ้น	ราคาปิด	แนวต้าน	แนวรับ	Cut Loss	ความเห็น
BEAUTY	11.8	13.5-14.0	11.8-11.6	11.4	<ดูจังหวะ> ... ถ้าจะเล่นเก็งกำไร ก็อาจจะพอทำได้ แต่ต้องห้ามเห็นการลงมากกว่า 11.5 ด้วย
TOP	89.0	92.0 / 95.0	89.0-88.0	85.0	<ดูจังหวะ> ... มาแบบนี้ ถือว่าสัญญาณดี หากยืนระดับ 90.0 ได้ ก็ยังน่าตามหน้าต่อได้ (ถือหุ้น)
IRPC	6.95	7.05 / 7.40	6.95-6.90	6.70	<ดูจังหวะ> ... ไม่ต่ำกว่า 6.90 น่าจะสวยกว่า หรือ หากสามารถยืน 7.05 ได้ ก็เก็งกำไรตามหน้า
TKN	16.4	17.0 / 17.5	16.4-16.2	15.9	<ดูจังหวะ> ... หลักๆ แล้วไม่ต่ำกว่า 16.0 ยังมีลุ้น หรือ ยืน 16.60 ได้ ก็อาจจะกระชากขึ้นแรง

นักวิเคราะห์...สิทธิพร เอนในเมือง (004858) / 02-659-8026 / sittiporn@uobkayhian.co.th

รายงานฉบับนี้จัดทำขึ้นโดยข้อมูลจากที่ปรากฏและเชื่อว่าเป็นที่น่าเชื่อถือได้แต่ไม่เป็นการยืนยันความถูกต้องและความสมบูรณ์ของข้อมูลใดๆ โดยบริษัทหลักทรัพย์ ยูบีเคย์ เอชไอ (ประเทศไทย) จำกัด (มหาชน) ผู้จัดทำ ขอสงวนสิทธิ์ในการเปลี่ยนแปลงความเห็นหรือประกาศการดำเนินงานที่ปรากฏในรายงานฉบับนี้ โดยไม่ต้องแจ้งล่วงหน้า รายงานฉบับนี้มีวัตถุประสงค์เพื่อใช้ประกอบการตัดสินใจของนักลงทุน โดยไม่ได้เป็นการชี้แนะซื้อขายหลักทรัพย์หรือตราสารทางการเงินใดๆ ที่ปรากฏในรายงาน